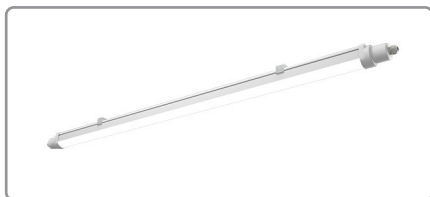
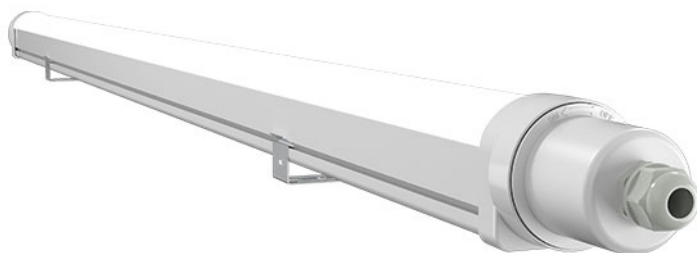


LA010FT

LA001FT

LA011FT

# Lampa hermetyczna Tri-Proof Megrez 150



## CECHY PRODUKTU

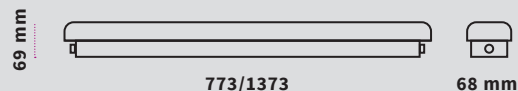
- ścienna-sufitowa lampa hermetyczna z wbudowanym źródłem światła LED
- odporność na wodę, parę, pył, kurz i inne zanieczyszczenia
- wykonana z matowego wytrzymałego poliwęglanu odpornego na temperaturę i uderzenia
- mleczna obudowa równomiernie rozpraszająca światło
- posiada wbudowany zasilacz - nie wymaga dodatkowego osprzętu
- wbudowane dwustronnie trójżyłowe szybkozłączki pozwalające dowolnie tworzyć szeregowo linie lamp
- łatwy montaż poprzez blaszki zaciskowe
- kołki rozporowe ze śrubami w zestawie

## ZASTOSOWANIE

- piwnice, garaże
- warsztaty samochodowe, lakiernie
- pomieszczenia gospodarcze
- hale produkcyjne i magazyny
- myjnie

## PARAMETRY TECHNICZNE

### Wymiary



Model	Strumień świetlny	Waga	Barwa światła
<b>LA010FT</b>			
Megrez 150 <b>20W</b>	<b>3000 lm</b>	<b>0.78 kg</b>	<b>4000K</b>
<b>LA001FT</b>			
Megrez 150 <b>40W</b>	<b>6000 lm</b>	<b>1.05 kg</b>	<b>4000K</b>
<b>LA011FT</b>			
Megrez 150 <b>60W</b>	<b>9000 lm</b>	<b>1.25 kg</b>	<b>4000K</b>

Zasilanie	□ 200-240V 47/63 Hz
Moc	□ 20/40/60W
Efektywność	□ 150lm/W
Zasilacz	□ Tomcarline
Ściemnialność	□ opcjonalnie 1-10V
CRI	□ Ra>80
IP	□ 66
IK	□ IK10
Kąt świecenia	□ 120°
Podłączenie	□ liniowe
Odp. na temp.	□ -30°C~50°C
Certyfikaty	□ CE, RoHS
Żywotność	□ 50 000 h
Gwarancja	□ 5 lat

